

施工实例

竹内冷熱(株)

ドックシェルター

汚れや破損が目立ちます



施工前

荷物を外気に直接さらさず、衛生的に荷役作業を開始できます

・青と黄色がキレイに目立ちます☆



施工後

天井・照明LED改修工事

蛍光灯66ツ→43ツLEDに変更



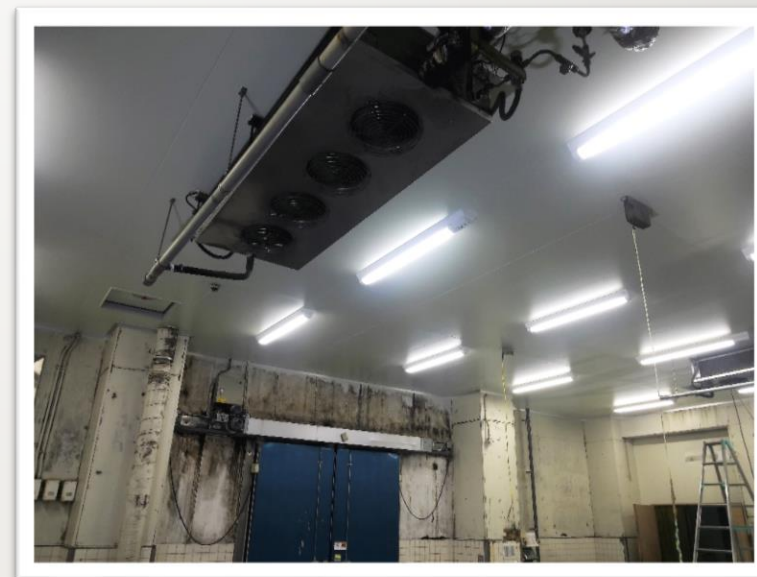
施工前



・天井パネル張替え

既存の天吊り機器はそのまま施工可能です

節電なのに明るくなり、作業効率UPも期待出来ます☆



施工後

ガードパイプ（ステンレス製）

- ・ステンレス製ガードパイプへ変更
間仕切り壁もステンレス製へ変更しました。

ステンレスの特徴は、汚れない！強い！ 錆びにくい！！

断然おすすめです☆

鉄製ガードポール



施工前



施工後